



Προσανατολισμός

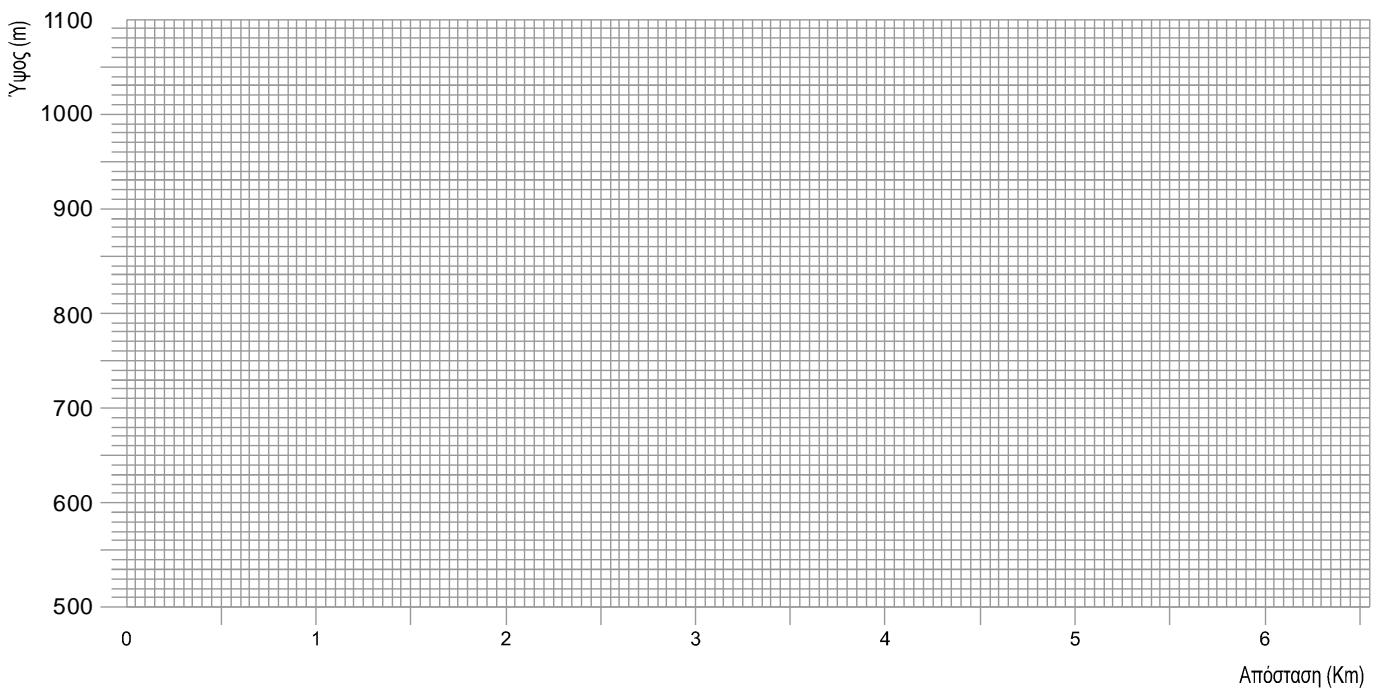
Η κλίμακα του χάρτη σας είναι **1:25.000**.

1. Ένα μέρος της πορείας που είναι σημειωμένη με γαλάζιο χρώμα είναι σε μονοπάτι και ένα άλλο μέρος είναι σε χωματόδρομο. Πόσα χιλιόμετρα είναι η πορεία στο μονοπάτι και πόση στο χωματόδρομο και γιατί;
2. Πόση ώρα εκτιμάτε ότι είναι η πορεία στο μονοπάτι και πόση στο χωματόδρομο με νορμάλ συνθήκες και γιατί;
3. Αν δύο σημεία απέχουν στην πραγματικότητα 4,5 Km, πόσο θα φαίνεται αυτή η απόσταση πάνω στο χάρτη και γιατί;
4. Πόση είναι η ισοδιάσταση του χάρτη σας; Τι σημαίνει αυτό;

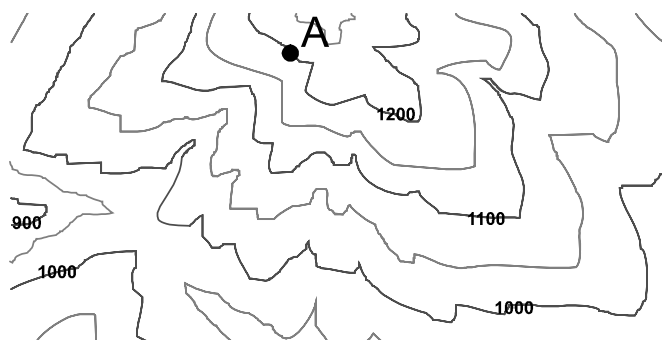
5. Σε τι υψόμετρο φαίνεται πως είναι το σπήλαιο Κιούση και σε τι υψόμετρο το Καταφύγιο Φλαμπούρι;

6. Υπάρχει οπτική επαφή μεταξύ των δύο αυτών σημείων και γιατί;

7. Στο παρακάτω σκαρίφημα να παραστήσετε το κατακόρυφο προφίλ της διαδρομής που είναι σημειωμένη με γαλάζιο χρώμα:
(Α) Βαρυμπόμπη → (Β) Σπήλαιο Κιούση → (Γ) Φλαμπούρι → (Δ) Αυγό → (Ε) Μπάφι»
Πρέπει να απεικονίζονται οι αποστάσεις μεταξύ των 5 σημείων, το υψόμετρό τους και η κλίση στα τμήματα της διαδρομής.



8. Αν στο σημείο Α υπάρχει μία πηγή, σχεδιάσε την πορεία που πιστεύεις πως θα ακολουθήσει ο χείμαρρος των νερών





Χέλια
 ● Πορεία
 ● Ταχύ Οδοιπορικό

